

**Informacja dotycząca
Koncepcji przebudowy komunikacji w przyziemiu Budynku Collegium Maius
w zakresie branży sanitarnej**

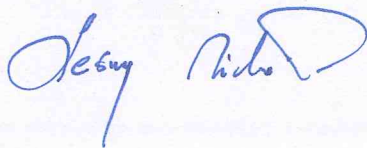
Koncepcja przebudowy komunikacji w przyziemiu Budynku Collegium Maius opracowana przez Pracownię Architektoniczną FORMA w Poznaniu nie obejmuje tematyki dotyczącej rozwiązań technicznych oraz efektu wizualnego instalacji sanitarnych prowadzonych przez pomieszczenia ujęte w koncepcji.

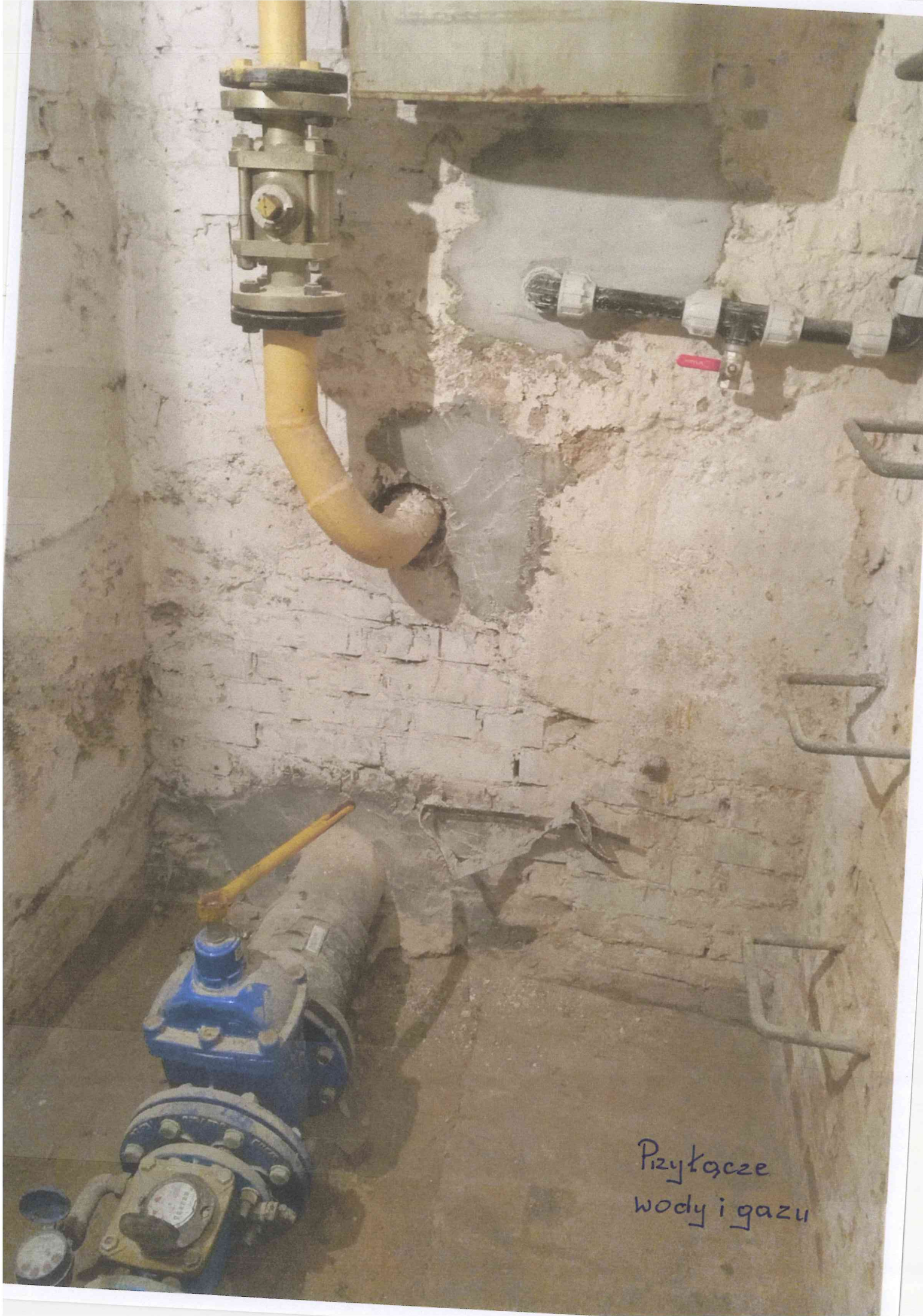
W koncepcji nie zaproponowano architektonicznego sposobu zakrycia, przesłonięcia lub poprawy wyglądu ruraru instalacyjnego prowadzonego przez korytarz, a którego przeniesie w inne miejsce nie jest technicznie możliwe.

W koncepcji nie ujęto tematyki dotyczącej zmiany kubaturowej i architektonicznej obecnego pomieszczenia przyłącza wody i gazu wynikającej z proponowanego obniżenia posadzki. Proponowane obniżenie posadzki (stropu) w obszarze toalet spowoduje, że pomieszczenie przyłącza o aktualnej wysokości 2,3m po przebudowie będzie miało tylko ok. 1,4m wysokości. Zmiana ta powoduje, że konieczne będzie przeniesienie przyłącza gazowego z zasuwą, gazomierzem i rurarem a tym samym wykonanie projektu budowlanego dla tego rozwiązania i uzyskanie stosownych uzgodnień i pozwoleń. Konieczna będzie również przebudowa instalacji wodnej i przeciwpożarowej (hydrantowej) na głównym przyłączu budynkowym oraz instalacji elektrycznej w pomieszczeniu przyłącza. Należy również sprawdzić czy pomieszczenie przyłącza wody o tak zmienionej kubaturze może nadal pełnić taką funkcję przy zachowaniu wymogów obowiązujących przepisów np. dotyczących wentylacji, a jeżeli tak to powinno być ono również kompleksowo wyremontowane pod względem budowlanym.

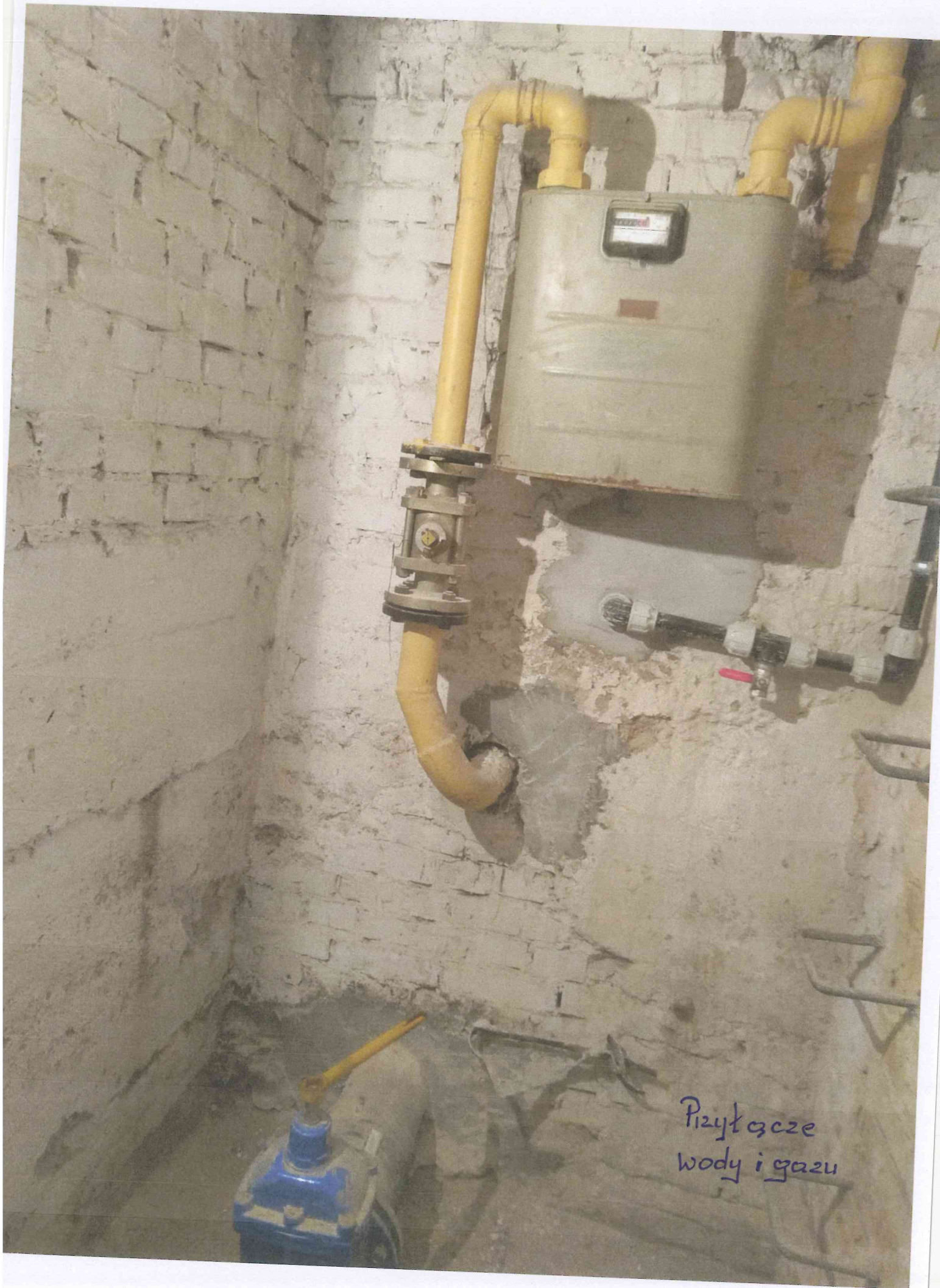
W załączeniu zdjęcia przedmiotowych instalacji.

Opracował:
mgr inż. Michał Leśny
St. inspektor nadzoru robót instalacyjnych
Poznań, 20.10.2017r.

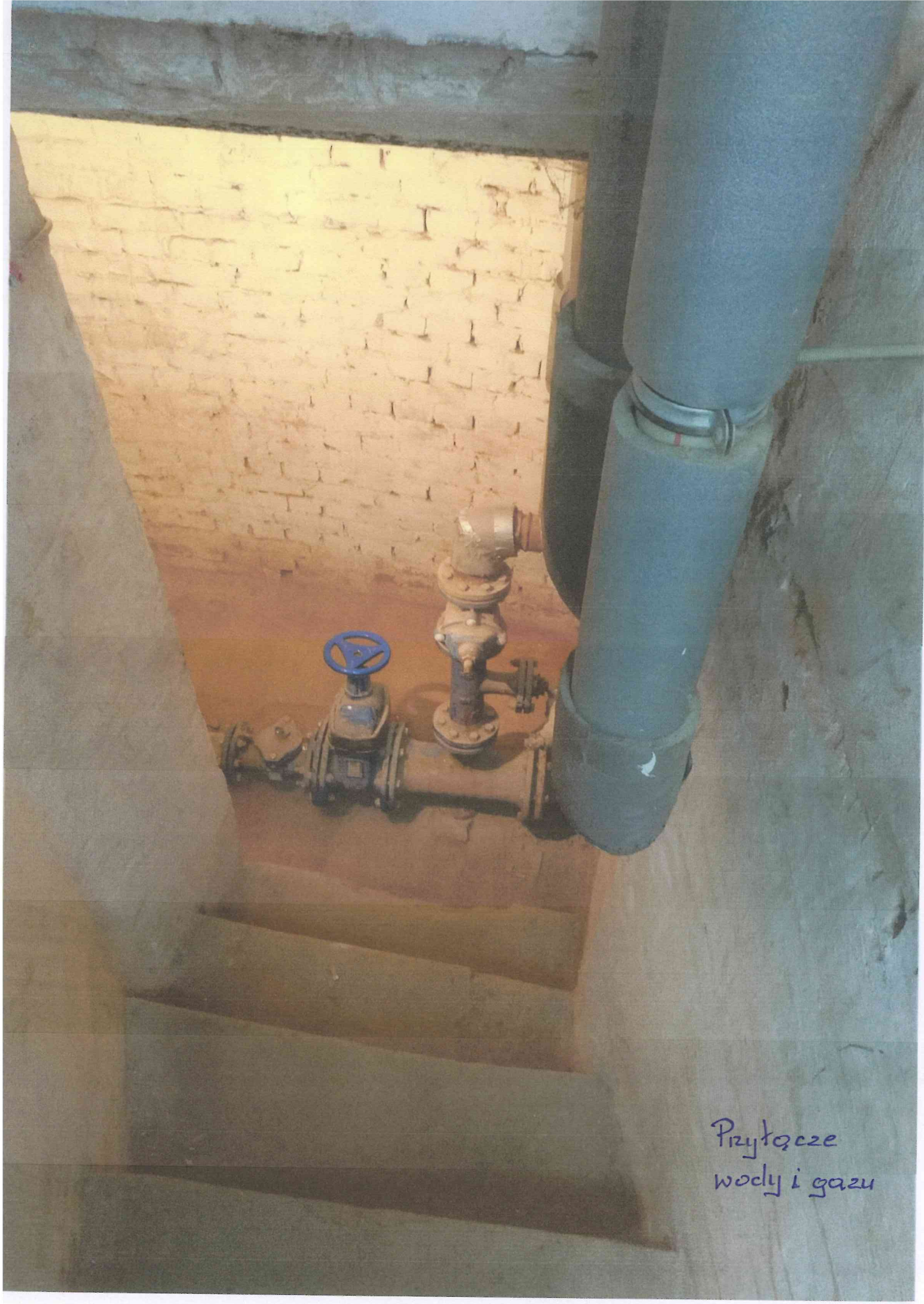




Przyłącze
wody i gazu



Przyłącze
wody i gazu



Przyłącze
wody i gazu





THE HAKLEJING





